

QU'EST-CE QUE LE RADON ?



Les deux principales causes de cancer du poumon en Caroline du Nord sont le tabagisme et l'inhalation de niveaux élevés de radon. Le programme sur le radon de la Caroline du Nord souhaite vous informer de l'importance du dépistage du radon dans votre maison et de la manière de réduire les niveaux de radon dans votre maison.

Qu'est-ce que le radon?



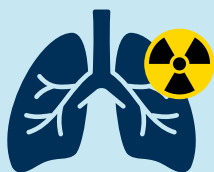
Le radon est un type de gaz que l'on ne peut ni voir, ni sentir, ni goûter. Il se forme lorsque des matières radioactives, comme l'uranium, le thorium et le radium, se décomposent dans le sol, les roches et l'eau.

Pourquoi devrais-je me préoccuper du radon?



Selon les estimations de l'EPA, le radon est la première cause de cancer du poumon chez les non-fumeurs. En général, le radon est la deuxième cause de cancer du poumon, après le tabagisme. On estime que l'inhalation de radon est à l'origine de plus de 21 000 décès par cancer du poumon chaque année aux États-Unis. En 2020, le cancer du poumon était la première cause de décès liés au cancer en Caroline du Nord.

Comment le radon provoque-t-il le cancer du poumon?



Le radon se décompose en particules radioactives qui se fixent dans les poumons lorsque vous respirez.

Ces particules libèrent des bouffées d'énergie qui peuvent endommager les tissus pulmonaires et provoquer un cancer du poumon à long terme.

Bien que toutes les personnes exposées à des niveaux élevés de radon ne développent pas de cancer du poumon, le risque de cancer du poumon augmente au fur et à mesure que le niveau est plus élevé.

Où le radon se trouve-t-il en Caroline du Nord?

Environ une maison sur 15 aux États-Unis est probablement affectée par des niveaux élevés de radon. En Caroline du Nord, on a constaté que certaines maisons dans les 100 comtés présentaient des niveaux élevés de radon.

Le seul moyen de savoir si votre maison a un problème de radon est de la tester. Les cartes et les niveaux de radon des voisins ne permettent pas de prédire si votre maison a des niveaux élevés de radon. Chaque maison et chaque bâtiment sont différents.

Quelles sont les chances de contracter un cancer du poumon à cause du radon?

Cela dépend de plusieurs facteurs:

1. Le niveau de radon dans votre maison: Des niveaux élevés de radon augmentent votre risque.
2. Le temps que vous passez dans votre maison: Plus vous passez de temps dans un endroit où les niveaux de radon sont élevés, plus votre risque augmente.
3. Si vous fumez ou avez déjà fumé: Les personnes qui fument et sont exposées au radon ont un risque 10 fois plus élevé de cancer du poumon.
4. Si votre corps est exposé à la fumée de tabac secondaire: L'exposition à la fumée secondaire augmente le risque de cancer du poumon, surtout si vous êtes également exposé au radon.

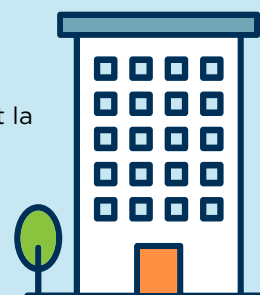
Comment le radon pénètre-t-il dans une maison?



Le radon s'infiltré dans le sous-sol à partir des roches, à travers le sol et dans l'air ambiant. Il pénètre dans votre maison par les fissures et les trous dans les fondations et reste piégé à l'intérieur. Cela peut se produire dans les maisons neuves ou anciennes, avec ou sans sous-sol, et même dans les immeubles de grande hauteur ou les complexes d'appartements. Le radon peut également pénétrer dans les habitations par l'eau de puits qui provient du sous-sol, apportant ainsi du radon dans la maison.

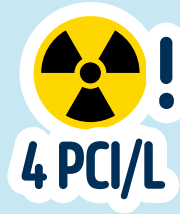
Le radon est-il présent uniquement dans les habitations?

Le radon peut se développer dans n'importe quel type de bâtiment. Toutefois, comme les gens passent la plupart de leur temps à la maison, c'est là qu'ils sont le plus susceptibles d'être exposés au radon. Mais vous pouvez être exposé au radon dans tous les types de bâtiments.



Qu'est-ce qui est considéré comme un niveau élevé de radon dans la maison?

Les niveaux de radon dans l'air sont mesurés en « picocuries par litre d'air », abrégés en « pCi/L ». Un niveau de radon compris entre 2 et 4 pCi/L est considéré comme un risque modéré, tandis qu'un niveau supérieur à 4 pCi/L est considéré comme un risque élevé de cancer du poumon.



Je suis en train d'acheter/de vendre une maison. Comment puis-je faire tester ma propriété pour le radon?

Bien que la Caroline du Nord ne dispose pas de lois spécifiques concernant le dépistage du radon, le North Carolina Radon Program suggère de faire appel à un entrepreneur certifié en radon pour obtenir des résultats fiables et rapides. Si votre eau provient d'un puits privé, vous pouvez également tester la présence de radon dans votre nappe phréatique en faisant appel à un laboratoire certifié. Vous pouvez trouver un testeur de radon certifié en visitant radon.ncdhhs.gov.

Que faire si les niveaux de radon sont élevés dans ma maison?

Il existe des solutions pour résoudre le problème. L'EPA recommande de prendre des mesures si la concentration moyenne de radon dans votre maison est supérieure à 4 pCi/L. Elle suggère également d'envisager de réparer votre maison si elle est testée entre 2 et 4 pCi/L. La plupart des maisons peuvent être facilement réparées pour réduire les niveaux de radon en dessous de 4 pCi/L. Toutefois, l'abaissement des niveaux élevés de radon nécessite des connaissances et des compétences spécifiques. Il est essentiel d'embaucher un entrepreneur formé pour résoudre les problèmes de radon. Recherchez des entrepreneurs certifiés par des organisations telles que le National Radon Proficiency Program (programme national de compétence en matière de radon) ou le National Radon Safety Board (conseil national de sécurité en matière de radon).



Comment puis-je réparer ma maison si le test révèle un niveau élevé de radon dans l'eau?

Le North Carolina Radon Program conseille de tester l'eau de puits pour y détecter la présence de radon. Les experts recommandent de traiter l'eau de puits dont la teneur en radon est supérieure à 10 000 pCi/L. Si les niveaux de radon sont élevés dans l'eau de puits, il est recommandé d'effectuer un second test pour détecter d'autres particules radioactives telles que l'uranium et le radium. Il est essentiel de choisir un entrepreneur formé pour traiter les problèmes de radon. Pour de plus amples informations, vous pouvez contacter le programme de santé environnementale du département de la santé de votre comté.



Un système de réduction du radon aura-t-il un impact sur la vente de ma maison?

Les constructeurs de Caroline du Nord intègrent de plus en plus de systèmes d'atténuation du radon dans les nouvelles maisons. (Ces systèmes sont considérés comme un avantage lors de la vente d'une maison, car ils contribuent à réduire les niveaux de radon dans la maison. Il est toutefois essentiel de toujours procéder à un test de détection du radon pour s'assurer que le système d'atténuation fonctionne correctement.

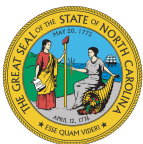
Qui est le plus sensible au radon?

Tout le monde est exposé au risque de cancer du poumon induit par le radon. Trois groupes de personnes sont plus sensibles. Les enfants, dont les poumons sont encore en développement, peuvent être deux fois plus sensibles au radon que les adultes ; les personnes qui ont fumé plus de cent cigarettes dans leur vie sont dix fois plus sensibles au radon que les non-fumeurs ; et les personnes qui ont survécu à un cancer du poumon sont plus sensibles au radon.



Où puis-je obtenir plus d'informations sur le radon?

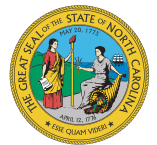
Visitez le site web du North Carolina Radon Program radon.ncdhhs.gov. Si vous n'habitez pas en Caroline du Nord, consultez le site Web du programme national sur le radon à l'adresse sosradon.org.



NC DEPARTMENT OF
**HEALTH AND
HUMAN SERVICES**



NORTH CAROLINA
**Advisory Committee on Cancer
Coordination and Control**
Celebrating 30 Years



NC Real Estate Commission