



Cáncer de cuello uterino y Equidad en salud

CÁNCER de cuello uterino es un grave problema de salud mundial que afecta a mujeres de todas las edades. **Equidad en salud frente al cáncer** desempeña un papel crucial a la hora de abordar las disparidades asociadas con la prevención, diagnóstico y tratamiento del cáncer de cuello uterino.

Prevalencia

El cáncer de cuello uterino es el cuarto tipo de cáncer más frecuente en mujeres en todo el mundo, con aproximadamente 570.000 casos nuevos y 311.000 muertes reportadas anualmente. Las tasas de incidencia más elevadas suelen observarse generalmente en países de ingresos bajos y medios, debido al acceso limitado a medidas preventivas y recursos de atención médica. De 2017 a 2021, 629 (2.0/100,000) mujeres en Carolina del Norte murieron del cáncer de cuello uterino**.



Factores de riesgo

La infección persistente por el virus del papiloma humano (VPH) de alto riesgo es la causa principal del cáncer de cuello uterino. Otros riesgos incluyen el tabaquismo, la inmunosupresión y los antecedentes familiares de cáncer de cuello uterino.



** Tasas de incidencia 2017 a 2021. Elaborado por el Registro Central de Cáncer de Carolina del Norte, 02/2023. Las tasas de mortalidad por cáncer basadas en cualquier muerte por cáncer menor de 16 se suprimen ya que no son estables. La suma de los casos puede no coincidir con los totales debido a valores desconocidos o de otro tipo.

DESAFÍOS PARA LA EQUIDAD EN SALUD

Acceso a la atención médica

Las disparidades en el acceso a la atención médica contribuyen a las diferencias en los resultados del cáncer. Las personas sin suficiente seguro médico o sin seguro pueden enfrentar desafíos para obtener exámenes regulares y atención preventiva.



Disparidades raciales y étnicas

Las poblaciones minoritarias, particularmente las mujeres negras e hispanas, a menudo enfrentan tasas de incidencia más altas y tasas de supervivencia más bajas. Los factores culturales, las barreras lingüísticas y los sesgos sistémicos en la atención médica pueden contribuir a las disparidades.



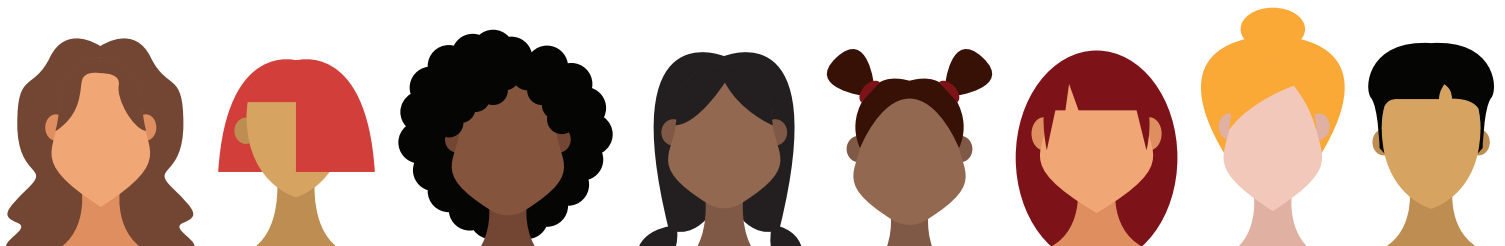
Factores socioeconómicos

Las mujeres en entornos socioeconómicos más bajos pueden experimentar barreras a las medidas preventivas, incluyendo las vacunas, Papanicolaou, y pruebas de VPH, que detectan cambios precancerosos temprano. Los recursos financieros limitados pueden afectar la capacidad de buscar atención médica oportuna.



Disparidades geográficas

Las comunidades rurales pueden tener un acceso limitado a los centros de atención médica y enfrentar desafíos para llegar a los centros de tratamiento y a las pruebas. Las disparidades en la infraestructura de atención médica pueden conducir a diagnósticos retrasados y resultados subóptimos.



Educación y Sensibilización



Escaso conocimiento sobre la salud y la concienciación sobre el cáncer de cuello uterino y las medidas preventivas pueden afectar a ciertas comunidades. Las campañas educativas pueden ser menos efectivas en llegar a las poblaciones con niveles bajos de educación.

Acceso a la Vacuna y Aceptación



Persisten las disparidades en las tasas de vacunación contra el VPH, con notables discrepancias relacionadas con las ubicaciones regionales y el nivel socioeconómico. Factores como las dudas sobre las vacunas e información errónea pueden impedir los esfuerzos para lograr una cobertura óptima. Además, la concienciación limitada, las creencias culturales y el estigma que rodea a la salud reproductiva pueden dificultar las medidas preventivas y la detección temprana.

Impacto al Sistema de Justicia Penal



Las mujeres dentro del sistema de justicia penal a menudo enfrentan desafíos adicionales en el acceso a los servicios de atención médica, lo que lleva a disparidades en la prevención y atención al cáncer de cuello uterino.

Disparidades en Telesalud



El cambio a los servicios de telesalud durante la pandemia de COVID-19 destacó las disparidades en el acceso a la tecnología y la conectividad a Internet. Las mujeres que carecen de estos recursos pueden enfrentar desafíos para participar en consultas virtuales de atención médica y acceder a la información.

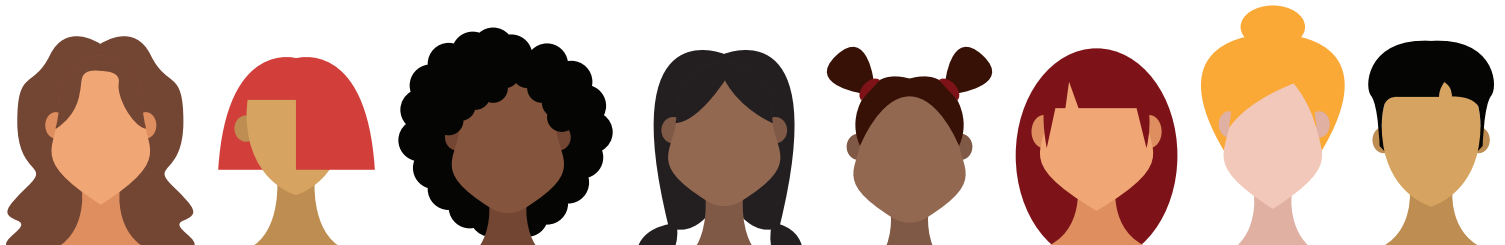
LLAMADA A ACCIÓN

Abordando estos desafíos de equidad en salud requiere un enfoque multifacético que considere:

- determinantes sociales de la salud
- participación de la comunidad y
- cambios en las políticas

para garantizar un acceso equitativo a la prevención, detección y tratamiento del cáncer de cuello uterino en diversas poblaciones de Estados Unidos.

Para garantizar un acceso equitativo a la prevención, la detección y el tratamiento, los gobiernos y las organizaciones de atención médica deben **priorizar la equidad en salud en los programas del cáncer de cuello uterino**. La participación de la comunidad y las iniciativas educativas pueden desempeñar un papel crucial para abordar las barreras culturales y aumentar la concienciación sobre la prevención del cáncer de cuello uterino.



NC DEPARTMENT OF
**HEALTH AND
HUMAN SERVICES**

