

ANO ANG RADON?



Ang dalawang pangunahing sanhi ng kanser sa bagà sa North Carolina ay ang paninigarilyo ng tabako at paglanghap ng mataas na antas ng radon. Nais ng North Carolina Radon Program na malaman mo ang tungkol sa kahalagahan ng pagsusuri para sa radon sa inyong tahanan at kung paano mababawasan ang mga antas ng radon sa inyong tahanan.

Ano ang radon?

Ang Radon ay isang uri ng gas na hindi mo makikita, ma-amoy, o malalasaan. Nabubuo ito kapag ang ilang radyoaktibong materyales, gaya ng uranium, thorium, at radium, ay maagnas papunta sa lupa, bato at tubig.



Bakit ako dapat mabahala tungkol sa radon?

Ang radon ang numero unong sanhi ng kanser sa baga sa mga hindi naninigarilyo, ayon sa pagtataya ng EPA. Sa pangkalahatan, ang radon ang ikalawang pangunahing sanhi ng kanser sa baga, kasunod ng paninigarilyo. Ang paglanghap ng radon ay tinatayang sanhi ng mahigit na 21,000 kamatayan dahil sa kanser sa bagà taun-taon sa Estados Unidos. Noong 2020, ang kanser sa baga ang pangunahing sanhi ng mga kamatayang nauugnay sa kanser sa North Carolina.



Paano nagdudulot ng kanser sa baga ang radon?

Ang radon gas ay naghihiwalay tungo sa radyoaktibong mga partikulo na kumakapit sa iyong mga bagà habang ikaw ay humihinga. Ang mga partikulong ito ay naglalabas ng mga bugso ng enerhiya, na maaaring makapinsala sa himaymay ng bagà at pagmulan ng kanser sa bagà sa paglipas ng panahon. Bagaman hindi lahat ng nalalantad sa mataas na antas ng radon ay nagkakaroon ng kanser sa bagà, ang panganib ng kanser sa bagà ay tumataas habang ang antas ay tumataas.



Saan makikita ang radon sa NC?

Halos isa sa bawat 15 bahay sa US ay malamang na apektado ng mataas na antas ng radon. Sa North Carolina, ang ilang bahay sa lahat ng 100 county ay nakikitaan na may mataas na antas ng radon.

Ang tanging paraan upang malaman kung ang inyong bahay ay may problema sa radon ay sa pamamagitan ng pagsusuri nito. Ang mga mapa at ang antas ng radon ng kapitbahay ay hindi makapagsabi kung ang inyong bahay ay may mataas na antas ng radon. Ang bawat bahay at gusali ay magkakaiba.

Ano ang tiyansa mong magkaroon ng kanser sa baga dahil sa radon?

(panandaliang paghinto) Depende iyan sa ilang salik:

1. Ang antas ng radon sa inyong tahanan: Ang mas mataas na antas ng radon ay nakadaragdag sa iyong panganib.
2. Kung gaano karaming oras ang ginugugol mo sa loob ng inyong tahanan: Ang mas maraming oras na ginugugol sa isang lugar na may mataas na antas ng radon ay nagdaragdag sa iyong panganib.
3. Ikaw man ay naninigarilyo o nanigarilyo na dati: Ang mga taong naninigarilyo at nalalantad sa radon ay 10 ulit na mas nanganganib na magkaroon ng kanser sa baga.
4. Kung ikaw ay nalantad sa usok ng sigarilyo na mula sa iba: Ang paglanghap ng usok ng naninigarilyo ay nakadaragdag sa panganib na magkaroon ka ng kanser sa baga, lalo na kung ikaw ay nalalantad din sa radon.

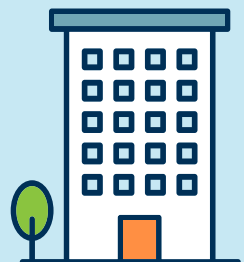
Paano pumapasok ang radon sa isang bahay?

Ang radon ay tumatagas mula sa mga bato sa ilalim ng lupa, sa pamamagitan ng lupa, at sa hangin sa itaas. Pumapasok ito sa iyong bahay sa pamamagitan ng mga bitak at mga siwang sa pundasyon at nakukulong sa loob. Ito'y maaaring mangyari kapwa sa bago at lumang mga tahanan, mayroon man o walang mga basement, at kahit na sa matataas na gusali o mga gusali ng apartment. Ang radon ay maaari ring pumasok sa mga bahay sa pamamagitan ng tubig sa balon na galing sa ilalim ng lupa, kaya nadadala ang radon sa bahay.



Ang radon ba ay sa mga bahay lamang?

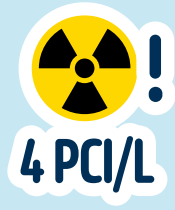
Ang radon ay maaaring tumaas sa anumang uri ng gusali. Gayunman, dahil karaniwang ginugugol ng mga tao ang karamihan ng kanilang panahon sa bahay, iyon ang lugar kung saan sila ay malamang na malalantad sa radon. Subalit maaaring malantad ka sa radon sa lahat ng uri ng gusali.



Ano ang itinuturing na mataas na antas ng radon sa tahanan?

Ang mga antas ng radon sa hangin ay sinusukat ayon sa "picocuries kada litro ng hangin," pinaikli bilang "pCi/L."

Ang antas ng radon sa pagitan ng 2 at 4 pCi/L ay itinuturing na katamtamang panganib, samantalang ang anumang bagay na higit sa 4 pCi/L ay itinuturing na mataas na panganib sa kanser sa baga.



Bumibili/nagbebenta ako ng bahay. Paano ko mapapasuri ang isang ari-arian para sa radon?

Bagaman ang North Carolina ay walang espisipikong mga batas tungkol sa pagsusuri sa radon, iminumungkahi ng NC Radon Program ang pagkuha ng isang sertipikadong kontratista sa radon para sa maaasahan at maagap na mga resulta ng pagsusuri. Kung ang iyong tubig ay nanggagaling sa isang pribadong balon, maaari mo ring ipasuri ang iyong tubig sa ilalim ng lupa para sa radon gamit ang isang sertipikadong laboratoryo. Makikita mo ang sertipikadong tagasuri ng radon sa pagbisita sa radon.ncdhhs.gov.

Paano kung mataas ang antas ng radon sa aking bahay?

May mga solusyong puwedeng magawa para maayos ang problema. Inirerekomenda ng EPA na kumilos kung ang average na antas ng radon sa iyong bahay ay mahigit 4 pCi/L. Iminumungkahi din nila na isaalang-alang ang pagppaayos ng inyong bahay kung sa pagsusuri ay mayroong 2 hanggang 4 pCi/L. Karamihan sa mga bahay ay madaling ayusin upang mabawasan ang mga antas ng radon na mababa sa 4 pCi/L. Gayunman, ang pagpapababa ng mataas na antas ng radon ay nangangailangan ng espesipikong kaalaman at kasanayan. Mahalagang kumuha ng isang kontratistang may kasanayan upang ayusin ang mga problema sa radon. Maghanap ng mga kontratistang sertipikado ng mga organisasyong gaya ng National Radon Proficiency Program o ng National Radon Safety Board.



Paano ko aayusin ang aking tahanan kung ipinakikita ng pagsusuri na may mataas na antas ng radon sa tubig?

Ipinapayo ng NC Radon Program ang pagsusuri sa tubig sa balon para sa radon. Inirerekomenda ng mga dalubhasa ang pag-aayos sa tubig sa balon nasuri na may 10,000 pCi/L na radon. Kung mataas ang antas ng radon sa tubig sa balon, inirerekomenda na magsagawa ng ikalawang pagsusuri para sa iba pang radyoaktibong mga partikulo gaya ng uranium at radium. Mahalagang pumili ng kontratistang may kasanayan na ayusin sa mga isyu ng radon. Para sa higit pang impormasyon, maaari kang makipag-ugnayan sa programa ng kalusugan ng kapaligiran ng departamento ng kalusugan ng iyong county.



Maaapektuhan kaya ng isang sistema ng pagbabawas ng radon ang pagbenta ng aking bahay?

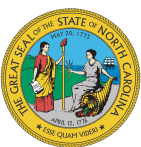
Ang mga tagapagtayo sa buong North Carolina ay lalong nagsasama ng mga sistema ng pag-iwas sa radon sa mga bagong tahanan. Ang mga sistemang ito ay itinuturing na isang bentaha kung panahon ng pagbenta sa bahay sapagkat ang mga ito ay nakatutulong upang mabawasan ang mga antas ng radon sa bahay. Gayunman, mahalaga na laging ipasuri ang radon upang matiyak na ang sistema ng pagbawas ay gumagana nang wasto.

Saan ako makakakuha ng higit pang impormasyon tungkol sa radon?

Bisitahin ang website ng North Carolina Radon Program sa radon.ncdhhs.gov Kung ikaw ay nasa labas ng North Carolina, tingnan ang website ng National Radon Program sa sosradon.org

Sino ang pinakasensitibo sa radon gas?

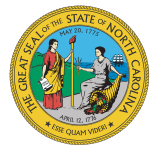
Ang lahat ay nanganganib sa kanser sa baga na dulot ng radon. Tatlong grupo ng mga tao ang mas sensitibo sa radon. Ang mga bata, na ang mga baga ay umuunlad pa, ay maaaring dalawang ulit na mas sensitibo sa radon kaysa mga matatanda; ang mga taong nanigarilyo ng mahigit na isang daang sigarilyo sa kanilang buhay ay 10 ulit na mas sensitibo sa radon kaysa mga hindi nanigarilyo; at, ang mga taong nakaligtas sa kanser sa baga ay mas sensitibo sa radon gas.



NC DEPARTMENT OF
**HEALTH AND
HUMAN SERVICES**



NORTH CAROLINA
Advisory Committee on Cancer
Coordination and Control
Celebrating 30 Years



NC Real Estate Commission