

RADON LÀ GÌ?



Hai nguyên nhân chính gây ung thư phổi ở Bắc Carolina là hút thuốc lá và hít phải mức độ radon cao. Chương trình Radon Bắc Carolina muốn bạn biết về tầm quan trọng của việc kiểm tra mức độ radon trong ngôi nhà của bạn và cách giảm mức độ của nó.

Radon là gì?

Radon là một loại khí mà bạn không thể nhìn, ngửi hoặc nếm được. Nó hình thành khi một số vật liệu phóng xạ nhất định như urani, thori, và radi phân hủy trong đất, đá và nước.



Tại sao nên quan tâm đến radon?

Radon là nguyên nhân dẫn đầu gây ung thư phổi ở những người không hút thuốc, theo ước tính của EPA. Tổng quan mà nói, radon là nguyên nhân đứng thứ hai gây ung thư phổi, chỉ sau thuốc lá. Hít phải radon ước tính gây ra hơn 21.000 ca tử vong vì ung thư phổi hàng năm ở Hoa Kỳ. Vào năm 2020, ung thư phổi là nguyên nhân chính gây tử vong liên quan đến ung thư ở Bắc Carolina.



Radon gây ung thư phổi như thế nào?

Khí radon phân hủy thành các hạt phóng xạ dính vào phổi của bạn khi bạn hít thở. Những hạt này giải phóng những đợt năng lượng có thể làm hại mô phổi và dần dà gây ung thư phổi. Mặc dù không phải ai tiếp xúc với mức radon cao cũng bị ung thư phổi, nhưng nguy cơ ung thư phổi sẽ tăng lên khi mức độ radon cao hơn.



Radon được tìm thấy ở đâu tại Bắc Carolina?

Khoảng một trong mỗi 15 ngôi nhà ở Mỹ có thể bị ảnh hưởng bởi mức độ radon cao. Ở Bắc Carolina, một số ngôi nhà ở tất cả 100 quận đều đã được phát hiện có mức độ radon cao. Cách duy nhất để biết nhà của bạn có vấn đề radon là kiểm tra đo lường. Bản đồ và mức độ radon của hàng xóm không thể dự đoán nhà của bạn có mức độ radon cao hay không. Từng ngôi nhà và tòa nhà đều khác nhau.

Khả năng bạn mắc ung thư phổi do radon là bao nhiêu?

Điều đó phụ thuộc vào một số yếu tố. Mức độ radon trong nhà bạn: Mức độ radon càng cao sẽ làm tăng nguy cơ của bạn.

1. Thời gian bạn ở nhà: Thời gian bạn ở lâu trong một nơi có mức radon cao sẽ làm tăng nguy cơ của bạn.
2. Bạn hút thuốc hoặc đã từng hút thuốc: Những người hút thuốc và tiếp xúc với radon có nguy cơ mắc ung thư phổi cao hơn gấp 10 lần.
3. Nếu bạn tiếp xúc với khói thuốc lá gián tiếp: Việc ở gần khói thuốc lá gián tiếp làm tăng nguy cơ mắc ung thư phổi của bạn, đặc biệt khi bạn cũng tiếp xúc với radon.

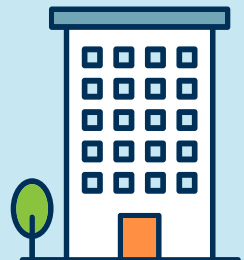
Radon vào trong nhà bằng cách nào

Radon thẩm từ các tầng đá dưới lòng đất, qua lớp đất, và đi vào không khí trên mặt đất. Nó vào trong nhà của bạn qua các vết nứt và khoảng trống trong nền móng và bị giữ lại bên trong. Điều này có thể xảy ra ở cả nhà mới và nhà cũ, có hoặc không có tầng hầm, và ngay cả trong các tòa nhà cao tầng hoặc các khu chung cư. Radon cũng có thể vào nhà thông qua nước giếng từ dưới lòng đất, đưa radon vào trong nhà.



Có phải Radon chỉ có trong các ngôi nhà?

Radon có thể tăng cao ở bất kỳ loại tòa nhà nào. Tuy nhiên, vì mọi người thường dành phần lớn thời gian ở nhà, nên đây là nơi mà họ có khả năng tiếp xúc với radon nhiều nhất. Nhưng bạn có thể tiếp xúc với radon ở bất kỳ loại tòa nhà nào.



Mức độ radon nào được coi là cao trong nhà?

Mức độ radon trong không khí được đo bằng đơn vị "picocurie trong mỗi lít không khí," viết tắt là "pCi/L". Mức độ radon từ 2 đến 4 pCi/L được xem là có nguy cơ trung bình, trong khi mức trên 4 pCi/L được coi là có nguy cơ cao gây ung thư phổi.



Tôi đang mua/bán nhà. Làm thế nào để kiểm tra mức độ radon của căn nhà?

Mặc dù Bắc Carolina không có luật cụ thể về việc kiểm tra radon, Chương trình Radon Bắc Carolina khuyến nghị thuê một nhà thầu radon được chứng nhận để có kết quả kiểm tra đáng tin cậy và nhanh chóng. Nếu nước của bạn đến từ giếng nước tự nhiên, bạn cũng có thể kiểm tra nước ngầm của mình để xác định mức độ radon bằng cách sử dụng một phòng thí nghiệm đã được chứng nhận. Bạn có thể tìm một người kiểm tra radon đã được chứng nhận bằng cách truy cập radon.ncdhhs.gov.

Nếu mức độ radon trong nhà của tôi cao thì sao?

Có các giải pháp để khắc phục vấn đề. khuyến nghị thực hiện các biện pháp nếu mức độ radon trung bình trong nhà của bạn vượt quá 4 pCi/L. Họ cũng đề xuất xem xét việc sửa chữa nhà của bạn nếu mức radon dao động từ 2 đến 4 pCi/L. Hầu hết các ngôi nhà có thể được sửa chữa dễ dàng để giảm mức độ radon xuống dưới 4 pCi/L. Tuy nhiên, việc giảm mức độ radon cao yêu cầu kiến thức và kỹ năng chuyên môn. Việc thuê một nhà thầu được đào tạo để xử lý các vấn đề liên quan đến radon là rất quan trọng. Hãy tìm những nhà thầu được chứng nhận bởi các tổ chức như Chương trình Đánh giá Radon Quốc gia hoặc Hội đồng An toàn Radon Quốc gia.



Làm thế nào để cải thiện nhà của tôi nếu kết quả kiểm tra cho thấy mức độ radon cao trong nước?

Chương trình Radon Bắc Carolina khuyên bạn nên kiểm tra nước giếng để phát hiện radon. Các chuyên gia khuyến nghị xử lý nước giếng có mức radon vượt quá 10,000 pCi/L. Nếu mức radon trong nước giếng cao, bạn nên thực hiện một bài kiểm tra thứ hai để phát hiện các hạt phóng xạ khác như urani và radi. Việc chọn một nhà thầu được đào tạo để xử lý các vấn đề về radon là rất quan trọng. Để biết thêm thông tin, bạn có thể liên hệ với chương trình sức khỏe môi trường của sở y tế quận của bạn.



Hệ thống giảm radon có ảnh hưởng đến việc bán nhà của tôi không?

Các nhà xây dựng trên toàn Bắc Carolina ngày một tích hợp thêm các hệ thống giảm radon vào những ngôi nhà mới. Những hệ thống này được coi là một lợi thế trong việc bán nhà vì chúng giúp giảm mức radon trong nhà. Tuy nhiên, điều quan trọng là luôn kiểm tra radon để đảm bảo rằng hệ thống giảm radon đang hoạt động hiệu quả.

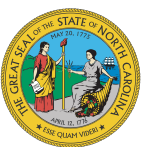
Những ai nhạy cảm nhất với khí radon?

Mọi người đều có nguy cơ mắc ung thư phổi do radon. Có ba nhóm người nhạy cảm hơn cả. Trẻ em, với hệ hô hấp còn đang phát triển, có thể nhạy cảm với radon gấp hai lần so với người lớn; những người đã hút hơn một trăm điếu thuốc trong đời thì nhạy cảm với radon gấp mười lần so với người không hút thuốc; và những người đã sống sót sau ung thư phổi cũng nhạy cảm hơn với khí radon.



Tôi có thể tìm thêm thông tin về radon ở đâu?

Truy cập trang web của Chương trình Radon Bắc Carolina tại radon.ncdhhs.gov. Nếu bạn ở ngoài Bắc Carolina, hãy truy cập trang web của Chương trình Radon Quốc gia tại sosradon.org.



NC DEPARTMENT OF
**HEALTH AND
HUMAN SERVICES**



NORTH CAROLINA
Advisory Committee on Cancer
Coordination and Control
Celebrating 30 Years



NC Real Estate Commission